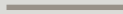


Z E N
R E S E R V A



Una manera de vivir que crece:
más metraje, más verde, más intimidad.



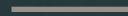
Acceso ZEN





ZEN

Lifestyle



ZEN Acceso Interior



Zen Reserva es un conjunto de 41 residencias que elevan el concepto ZEN a una nueva dimensión.

Su arquitectura se integra de forma natural con la luz y el paisaje, generando una atmósfera serena donde cada espacio invita a disfrutar del día a día.

El proyecto se apoya en los pilares fundamentales de Zen Pueblo Jardín, construyendo juntos un lugar pensado para toda la vida. Elegir ZEN, es elegir una vida tranquila sin renunciar a lo esencial: seguridad, comodidad y una conexión fluida con todo lo que necesitas.

Inspirado en la experiencia de Zen Pueblo Jardín, **Zen Reserva** amplifica su esencia: más metraje, más verde y mayor privacidad en un entorno que respira armonía.

Viví en equilibrio. Viví ZEN.

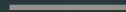


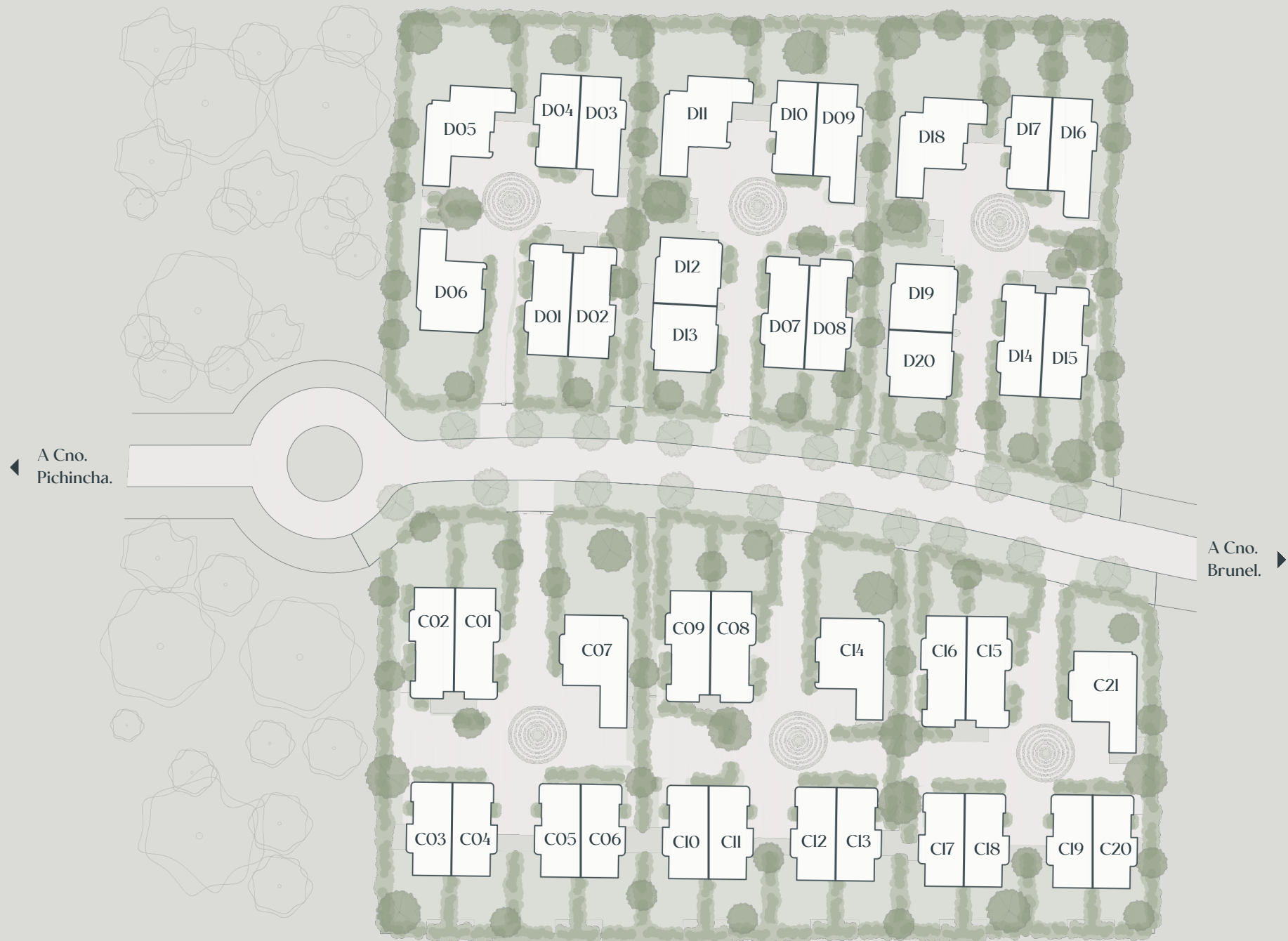






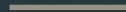
Masterplan







Residencias



TOUR VIRTUAL



Living Interior



Interiores Residencia

ZEN Garden



Desde una escala más amplia y natural, **Zen Reserva** reinterpreta la elegancia contemporánea con Residencias de 3 y 4 dormitorios.

Cada espacio nace de materiales nobles, texturas cálidas y una arquitectura

que crece en metraje para priorizar la luz, la amplitud y una conexión auténtica con el jardín que caracteriza al proyecto.

Ambientes equilibrados y sofisticados, diseñados para acompañar cada momento del día con confort y armonía.

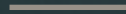
Interiores generosos, luminosos y cuidadosamente resueltos elevan la experiencia de habitar y transforman cada residencia en un refugio de bienestar, privacidad y estilo, fiel al espíritu ZEN llevado ahora a su máxima expresión.



Baño en suite

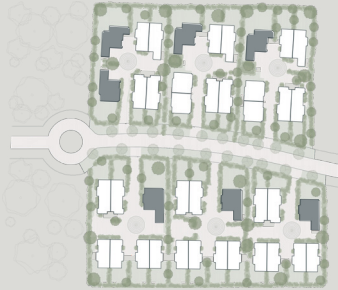









Tipologías



RESIDENCIA

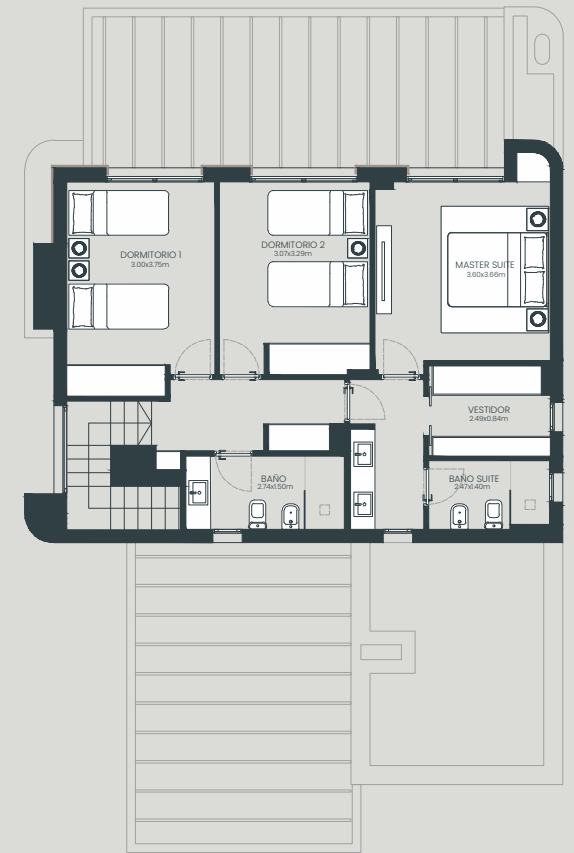
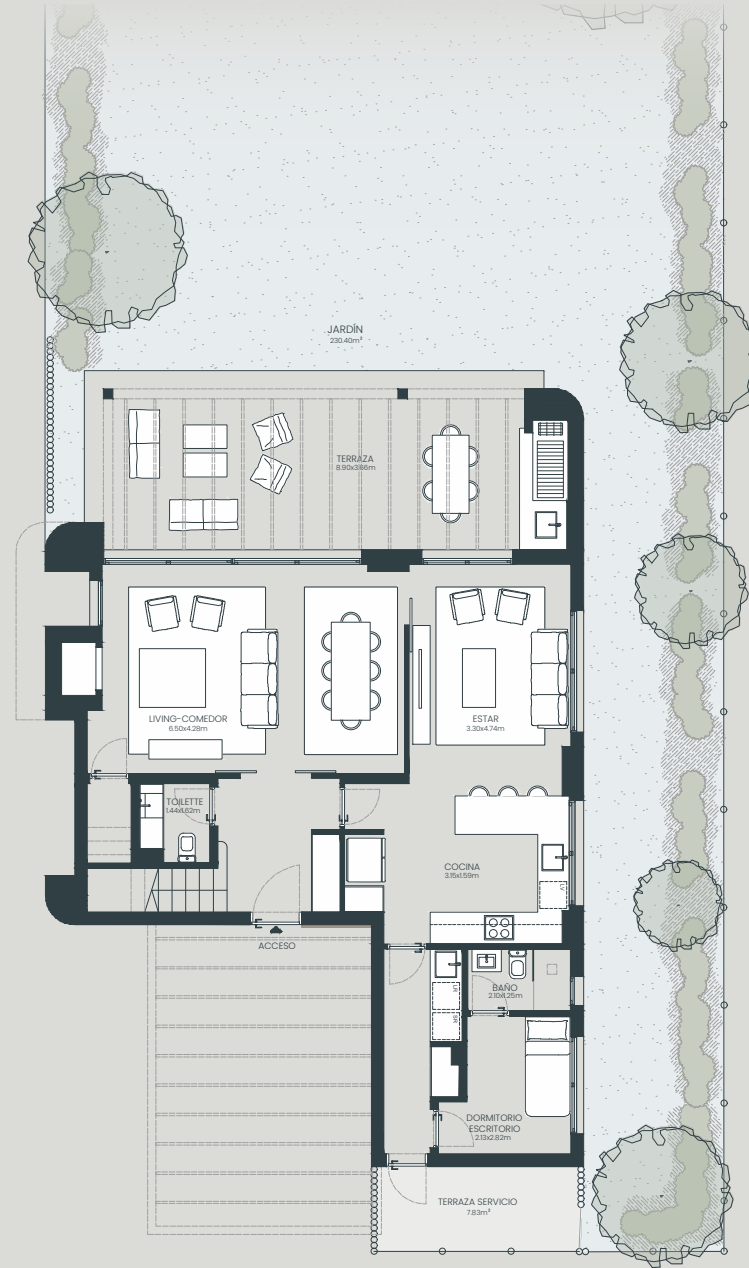
TIPOLOGIA - A



-  4 Dormitorios
-  Master suite
-  3 Baños + Toilete
-  Cocina integrada
-  Terraza exterior con parrillero
-  Jardín privado
-  Lavadero independiente

Área Interior	185.2m ²
Área Terraza (inc. Parrillero)	36.7m ²
Área Total	221.9m ²

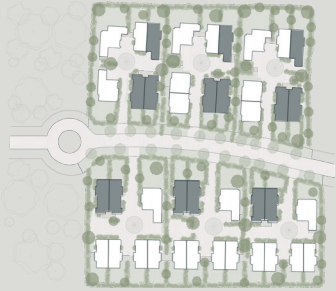
Área Exterior Servicio	7.8m ²
Área Jardín	230.4m ²










El área interior incluye el 100% de los espacios interiores, muros interiores, muros exteriores, 50% de muros separativos entre unidades y ductos. Los planos, descripciones, imágenes e ilustraciones son de carácter preliminar, orientativo y no vinculante, quedando sujeta a las modificaciones que, por causas técnicas, naturales, fuerza mayor o impuestas por las autoridades pertinentes pudieran ocurrir al ajustar el proyecto definitivo. El mobiliario es de carácter ilustrativo y no forma parte de las unidades.

RESIDENCIA

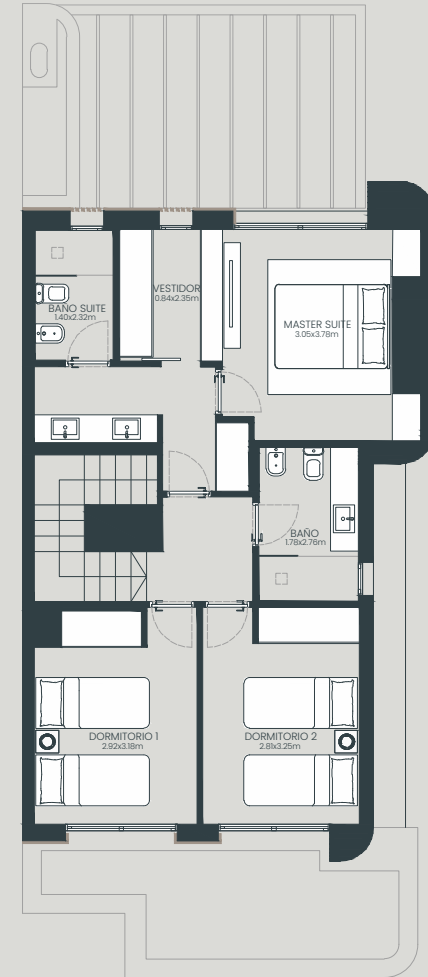
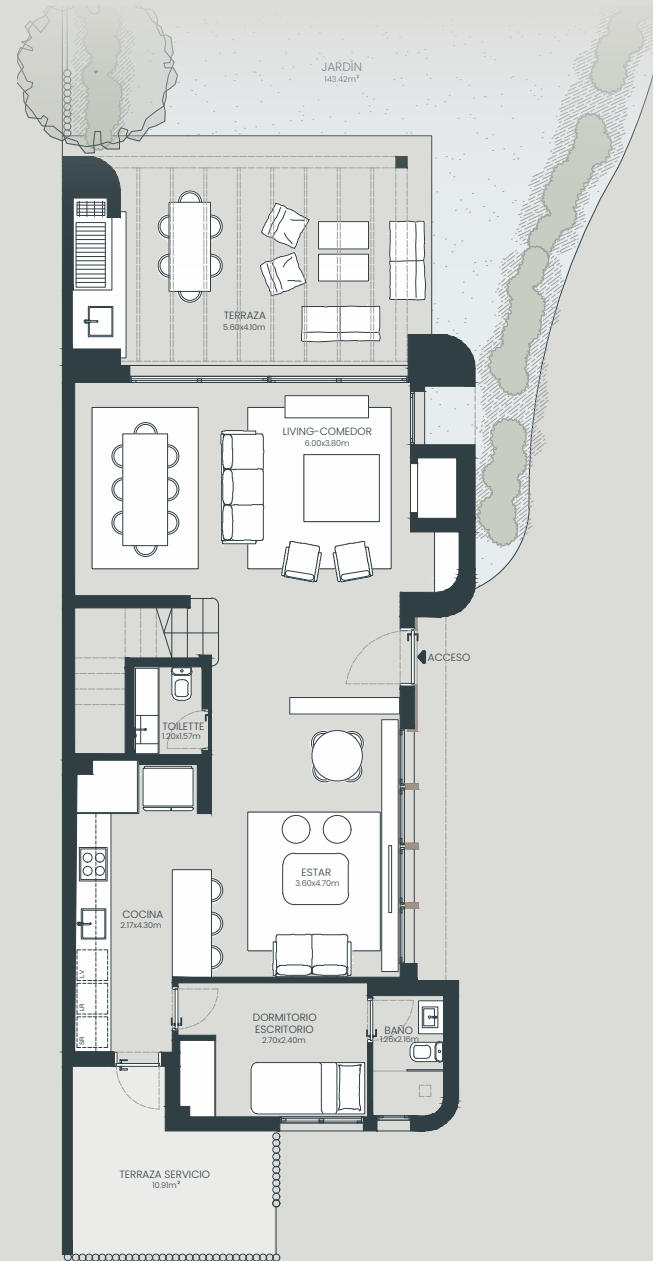
TIPOLOGIA - B



-  4 Dormitorios
-  Master suite
-  3 Baños + Toilete
-  Cocina integrada
-  Terraza exterior con parrillero
-  Jardín privado
-  Lavadero independiente

Área Interior	166.2m ²
Área Terraza (inc. Parrillero)	26.7m ²
Área Total	192.9m ²

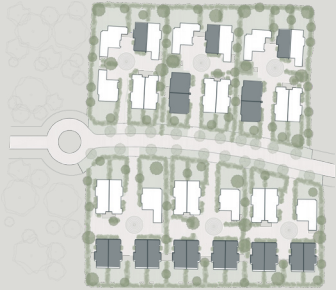
Área Exterior Servicio	10.9m ²
Área Jardín	143.4m ²










El área interior incluye el 100% de los espacios interiores, muros interiores, muros exteriores, 50% de muros separativos entre unidades y ductos. Los planos, descripciones, imágenes e ilustraciones son de carácter preliminar, orientativo y no vinculante, quedando sujeta a las modificaciones que, por causas técnicas, naturales, fuerza mayor o impuestas por las autoridades pertinentes pudieran ocurrir al ajustar el proyecto definitivo. El mobiliario es de carácter ilustrativo y no forma parte de las unidades.

RESIDENCIA

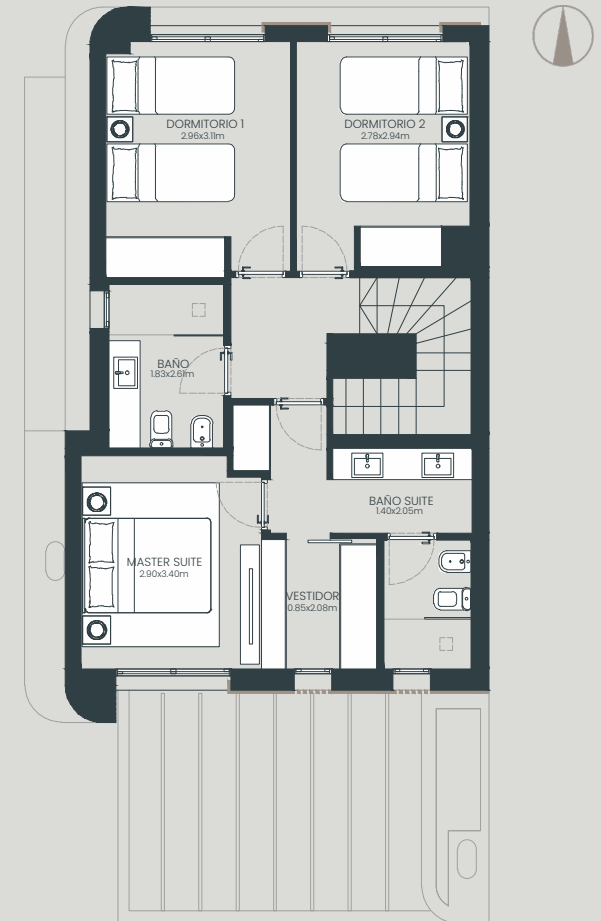
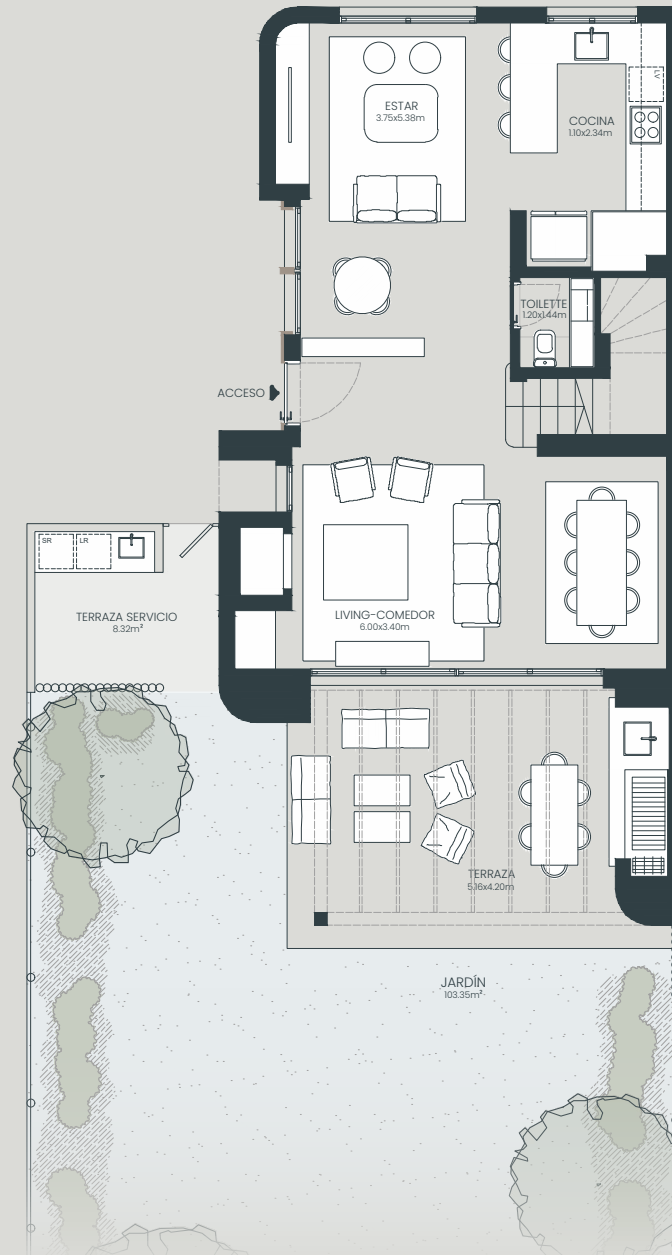
TIPOLOGIA - C



-  3 Dormitorios
-  Master suite
-  2 Baños + Toilete
-  Cocina integrada
-  Terraza exterior con parrillero
-  Jardín privado
-  Lavadero independiente

Área Interior	142.2m ²
Área Terraza (inc. Parrillero)	25.6m ²
Área Total	167.8m²

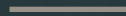
Área Exterior Servicio	8.3m ²
Área Jardín	103.4m²



El área interior incluye el 100% de los espacios interiores, muros interiores, muros exteriores, 50% de muros separativos entre unidades y ductos. Los planos, descripciones, imágenes e ilustraciones son de carácter preliminar, orientativo y no vinculante, quedando sujeta a las modificaciones que, por causas técnicas, naturales, fuerza mayor o impuestas por las autoridades pertinentes pudieran ocurrir al ajustar el proyecto definitivo. El mobiliario es de carácter ilustrativo y no forma parte de las unidades.



Amenities & Comodidades





SEGURIDAD

Entrada única con
vigilancia las 24 horas.



CLUB HOUSE

Pensado para el uso y
aprovechamiento de todos
los propietarios.



PISCINA

Disfrutá los días lindos dentro
de un entorno natural.



ESPACIO COWORK

Contaremos con oficinas
compartidas para el uso de
los propietarios.



PAISAJISMO

El proyecto cuenta con un
diseño paisajista que potencia
el entorno natural.



UBICACIÓN

En el corazón de Carrasco.



Espacios que amplifican el espíritu ZEN:
hogar, familia y reconectarse con lo natural.









Z E N

R E S E R V A



@zenpueblojardin

Desarrolla:



Diseña:



Comercializa:

