

CONOCÉ
TU PRÓXIMA CONEXIÓN

ROTUNDA
AL LAGO

BY
VITRIUM
CAPITAL

rotundaallago.com

TU CASA ROTUNDA

EL MIX PERFECTO

Vitrium Capital y Rotunda se unen para presentar un proyecto inmobiliario único en **Ciudad de la Costa, Canelones, Uruguay: Rotunda al Lago.**

Vitrium Capital se ha consolidado como una de las principales desarrolladoras inmobiliarias de la región, con proyectos exitosos en Argentina, Uruguay, Paraguay y Estados Unidos.
















Su compromiso con la calidad, la innovación y la sostenibilidad ha sido clave para su crecimiento y reconocimiento en el mercado regional.

Rotunda, la renombrada marca de indumentaria uruguaya, se destaca por su estilo sofisticado y su enfoque en la calidad. Su presencia en el mercado ha marcado tendencia, y ahora, su visión se extiende al ámbito inmobiliario, aportando su sello distintivo de elegancia y diseño.

ROTUNDA
AL LAGO

BY
VITRIUM
CAPITAL

CONOCÉ TODOS NUESTROS PROYECTOS

 ROTUNDA AL LAGO <small>BY VITRIUM CAPITAL</small> Canelones Uruguay	 VILA ASUNCIÓN Asunción Paraguay	 LAS MÉRCEDES Asunción Paraguay	 VISCA MONTEVIDEO Montevideo Uruguay	
 VILA Montevideo Uruguay	 SYNC ASUNCIÓN Asunción Paraguay	 SYNC Montevideo Uruguay	 CERO UNO/ MBURUCUYÁ Asunción Paraguay	 CERO UNO/ LIBERTADOR Montevideo Uruguay
 Duo2 The Wynwood Hotel Wynwood-Miami, FL Estados Unidos	 Vitrium ONE BUSINESS PLAZA Vicente López, Bs.As. Argentina	 CERO UNO/ MIMO DISTRICT MIMO DISTRICT - Miami, FL Estados Unidos	 SERENA DE MORRA CONDOMINIO Pilas, Bs.As. Argentina	 CERO UNO/ tigre Tigre, Bs.As. Argentina
 CERO UNO/ DEL CENTRO Montevideo Uruguay	 CARMELO GOLF Carmelo Uruguay	 CERO UNO/ LAS ARTES Montevideo Uruguay	 CERO UNO/ PARQUE BATLLE Montevideo Uruguay	 Pueblo Caamaño Pilas, Bs.As. Argentina

SOBRE LA COMPAÑÍA



DESARROLLOS
SUSTENTABLES



+18 AÑOS
EN EL MERCADO INMOBILIARIO



11 PROYECTOS
DESARROLLADOS



8 PROYECTOS
EN DESARROLLO

DESARROLLOS EN 4 PAÍSES



Estados Unidos



Uruguay



Paraguay



Argentina

EL EDIFICIO

DISEÑO & VANGUARDIA

4
TORRES
VISTAS PANORÁMICAS

168
UNIDADES 1, 2
Y 3 DORMITORIOS

168
GARAGES

80
BIKE PARKING

ROTUNDA
AL LAGO

BY
VITRIUM
CAPITAL

CERTIFICACIÓN AMBIENTAL

Rotunda al lago genera un vínculo más respetuoso con el ambiente, para dar mayor calidad de vida a las personas.



Es la **certificación de construcción sostenible** diseñada por la Corporación Financiera Internacional (Banco Mundial) que se enfoca en proponer construcciones de edificios más eficientes y **de bajo impacto ambiental**.

Durante el proceso de diseño para desarrollar el diagnóstico y posterior certificación, **el equipo del proyecto incorporó profesionales acreditados**.



Ahorro de energía



Ahorro de agua



Ahorro de energía incorporada a los materiales

CIUDAD DE LA COSTA



UN ESTILO EXCLUSIVO
RODEADO DE PAISAJES NATURALES

rotundaallago.com

ROTUNDA
AL LAGO

BY
VITRIUM
CAPITAL

DESPERTARTE TODAS LAS MAÑANAS Y ENCONTRARTE CON VOS.
EN EL LUGAR QUE ELEGISTE PARA HACERLO, DONDE EL CONFORT
ESTÁ EN CONEXIÓN DIRECTA CON LA NATURALEZA.



EL CONFORT

QUE TU VIDA NECESITA



rotundaallago.com

PISOS VINÍLICOS
de primera calidad.

CARPINTERÍAS DE ALUMINO
de alta prestación.

COCINAS EQUIPADAS
con muebles integrales simil madera,
mesada de granito, espacios de
guardado aéreos y bajo mesada.

DOMÓTICA
para control de acceso e iluminación.

BALCONES CON PARRILLEROS
en todas las unidades.

PLACARES

PREINSTALACIÓN DE A/A
en dormitorios y livings.

PREINSTALACIÓN
de TV Cable, corrientes débiles,
lavarropas y calefón

BAÑOS EQUIPADOS
artefactos sanitarios, griferías de
primera calidad.

TU LUGAR

CONECTADO Y NATURAL.

rotundaallago.com

Proyecto sujeto a la aprobación del Poder Ejecutivo (Ley 18.795 de la ROU, normas reglamentarias, modificativas). Las unidades del proyecto pueden ser adquiridas mediante crédito, resultando aplicable lo previsto en las Leyes 18.795 y 16.760, y decretos reglamentarios. Todas las imágenes, videos descripciones y terminaciones de las unidades aquí representadas, son meramente ILUSTRATIVAS, preliminares, estimativas y están sujetas a modificaciones. LAS MEDIDAS EXACTAS SERÁN LAS QUE SE EXPRESAN EN EL RESPECTIVOS TÍTULO DE PROPIEDAD DE CADA UNIDAD. El amueblamiento no está incluido en las unidades, siendo a mero efecto ilustrativo. Los términos incorporados en el mismo forman parte de una promoción con una vigencia limitada por lo que sus términos no resultarán vinculantes fuera de los términos y plazos expresados, debiendo los interesados comunicarse al número especificado en la presente a los efectos de procurarse toda información. Unidades sujetas a disponibilidad y/o stock de ventas en el Edificio Rotunda al Lago, Canelones, Republica Oriental de Uruguay.

UN ESPACIO ÚNICO, COMO VOS.

rotundaallago.com

Proyecto sujeto a la aprobación del Poder Ejecutivo (Ley 18.795 de la ROU, normas reglamentarias, modificativas). Las unidades del proyecto pueden ser adquiridas mediante crédito, resultando aplicable lo previsto en las Leyes 18.795 y 16.760, y decretos reglamentarios. Todas las imágenes, videos descripciones y terminaciones de las unidades aquí representadas, son meramente ILUSTRATIVAS, preliminares, estimativas y están sujetas a modificaciones. LAS MEDIDAS EXACTAS SERÁN LAS QUE SE EXPRESAN EN EL RESPECTIVOS TÍTULO DE PROPIEDAD DE CADA UNIDAD. El amueblamiento no está incluido en las unidades, siendo a mero efecto ilustrativo. Los términos incorporados en el mismo forman parte de una promoción con una vigencia limitada por lo que sus términos no resultarán vinculantes fuera de los términos y plazos expresados, debiendo los interesados comunicarse al número especificado en la presente a los efectos de procurarse toda información. Unidades sujetas a disponibilidad y/o stock de ventas en el Edificio Rotunda al Lago, Canelones, Republica Oriental de Uruguay.

ESTAR BIEN
ES VIVIR MEJOR.

rotundaallago.com

Proyecto sujeto a la aprobación del Poder Ejecutivo (Ley 18.795 de la ROU, normas reglamentarias, modificativas). Las unidades del proyecto pueden ser adquiridas mediante crédito, resultando aplicable lo previsto en las Leyes 18.795 y 16.760, y decretos reglamentarios. Todas las imágenes, videos descripciones y terminaciones de las unidades aquí representadas, son meramente ILUSTRATIVAS, preliminares, estimativas y están sujetas a modificaciones. LAS MEDIDAS EXACTAS SERÁN LAS QUE SE EXPRESAN EN EL RESPECTIVOS TÍTULO DE PROPIEDAD DE CADA UNIDAD. El amueblamiento no está incluido en las unidades, siendo a mero efecto ilustrativo. Los términos incorporados en el mismo forman parte de una promoción con una vigencia limitada por lo que sus términos no resultarán vinculantes fuera de los términos y plazos expresados, debiendo los interesados comunicarse al número especificado en la presente a los efectos de procurarse toda información. Unidades sujetas a disponibilidad y/o stock de ventas en el Edificio Rotunda al Lago, Canelones, Republica Oriental de Uruguay.

DISEÑO Y VANGUARDIA PARA VOS

rotundaallago.com

Proyecto sujeto a la aprobación del Poder Ejecutivo (Ley 18.795 de la ROU, normas reglamentarias, modificativas). Las unidades del proyecto pueden ser adquiridas mediante crédito, resultando aplicable lo previsto en las Leyes 18.795 y 16.760, y decretos reglamentarios. Todas las imágenes, videos descripciones y terminaciones de las unidades aquí representadas, son meramente ILUSTRATIVAS, preliminares, estimativas y están sujetas a modificaciones. LAS MEDIDAS EXACTAS SERÁN LAS QUE SE EXPRESAN EN EL RESPECTIVOS TÍTULO DE PROPIEDAD DE CADA UNIDAD. El amueblamiento no está incluido en las unidades, siendo a mero efecto ilustrativo. Los términos incorporados en el mismo forman parte de una promoción con una vigencia limitada por lo que sus términos no resultarán vinculantes fuera de los términos y plazos expresados, debiendo los interesados comunicarse al número especificado en la presente a los efectos de procurarse toda información. Unidades sujetas a disponibilidad y/o stock de ventas en el Edificio Rotunda al Lago, Canelones, Republica Oriental de Uruguay.

LA VIDA QUE QUERÉS VIVIR



rotundaallago.com



CAFÉ ROTUNDA



GYM



PET SPA



GUARDERÍA NÁUTICA



WELLNESS POINT & SPA



PISCINA



SOLARIUM



SUM & PARRILLEROS



PLAYROOM



LAUNDRY/TENDER



BIKE PARKING



PLAZA DE JUEGOS



POCKET PARKS



PLAZA DE
RECREACIÓN



SENDEROS
SUSTENTABLES



COCHERAS

Un lugar que te permite estar activo, cultivar hábitos saludables, disfrutar de un entorno agradable, impulsándonos a una vida plena.

EDIFICIOS DE OTRA NATURALEZA

rotundaallago.com

Proyecto sujeto a la aprobación del Poder Ejecutivo (Ley 18.795 de la ROU, normas reglamentarias, modificativas). Las unidades del proyecto pueden ser adquiridas mediante crédito, resultando aplicable lo previsto en las Leyes 18.795 y 16.760, y decretos reglamentarios. Todas las imágenes, videos descripciones y terminaciones de las unidades aquí representadas, son meramente ILUSTRATIVAS, preliminares, estimativas y están sujetas a modificaciones. LAS MEDIDAS EXACTAS SERÁN LAS QUE SE EXPRESAN EN EL RESPECTIVOS TÍTULO DE PROPIEDAD DE CADA UNIDAD. El amueblamiento no está incluido en las unidades, siendo a mero efecto ilustrativo. Los términos incorporados en el mismo forman parte de una promoción con una vigencia limitada por lo que sus términos no resultarán vinculantes fuera de los términos y plazos expresados, debiendo los interesados comunicarse al número especificado en la presente a los efectos de procurarse toda información. Unidades sujetas a disponibilidad y/o stock de ventas en el Edificio Rotunda al Lago, Canelones, Republica Oriental de Uruguay.



rotundaallago.com

CADA DÍA OTRA VIDA.

Proyecto sujeto a la aprobación del Poder Ejecutivo (Ley 18.795 de la ROU, normas reglamentarias, modificativas). Las unidades del proyecto pueden ser adquiridas mediante crédito, resultando aplicable lo previsto en las Leyes 18.795 y 16.760, y decretos reglamentarios. Todas las imágenes, videos descripciones y terminaciones de las unidades aquí representadas, son meramente ILUSTRATIVAS, preliminares, estimativas y están sujetas a modificaciones. LAS MEDIDAS EXACTAS SERÁN LAS QUE SE EXPRESAN EN EL RESPECTIVOS TÍTULO DE PROPIEDAD DE CADA UNIDAD. El amueblamiento no está incluido en las unidades, siendo a mero efecto ilustrativo. Los términos incorporados en el mismo forman parte de una promoción con una vigencia limitada por lo que sus términos no resultarán vinculantes fuera de los términos y plazos expresados, debiendo los interesados comunicarse al número especificado en la presente a los efectos de procurarse toda información. Unidades sujetas a disponibilidad y/o stock de ventas en el Edificio Rotunda al Lago, Canelones, Republica Oriental de Uruguay.

ROTUNDA
AL LAGO

BY
VITRIUM
CAPITAL

TIPOLOGÍAS
GENERALES

rotundaallago.com

ROTUNDA
AL LAGO

BY
VITRIUM⁺
CAPITAL

1 DORMITORIO

Proyecto sujeto a la aprobación del Poder Ejecutivo (Ley 18.795 de la ROU, normas reglamentarias, modificativas). Las unidades del proyecto pueden ser adquiridas mediante crédito, resultando aplicable lo previsto en las Leyes 18.795 y 16.760, y decretos reglamentarios. Todas las imágenes, videos descripciones y terminaciones de las unidades aquí representadas, son meramente ILUSTRATIVAS, preliminares, estimativas y están sujetas a modificaciones. LAS MEDIDAS EXACTAS SERÁN LAS QUE SE EXPRESAN EN EL RESPECTIVOS TÍTULO DE PROPIEDAD DE CADA UNIDAD. El amueblamiento no está incluido en las unidades, siendo a mero efecto ilustrativo. Los términos incorporados en el mismo forman parte de una promoción con una vigencia limitada por lo que sus términos no resultarán vinculantes fuera de los términos y plazos expresados, debiendo los interesados comunicarse al número especificado en la presente a los efectos de procurarse toda información. Unidades sujetas a disponibilidad y/o stock de ventas en el Edificio Rotunda al Lago, Canelones, Republica Oriental de Uruguay.

rotundaallago.com



ROTUNDA
AL LAGO

BY
VITRIUM⁺
CAPITAL

1 DORMITORIO

Proyecto sujeto a la aprobación del Poder Ejecutivo (Ley 18.795 de la ROU, normas reglamentarias, modificativas). Las unidades del proyecto pueden ser adquiridas mediante crédito, resultando aplicable lo previsto en las Leyes 18.795 y 16.760, y decretos reglamentarios. Todas las imágenes, videos descripciones y terminaciones de las unidades aquí representadas, son meramente ILUSTRATIVAS, preliminares, estimativas y están sujetas a modificaciones. LAS MEDIDAS EXACTAS SERÁN LAS QUE SE EXPRESAN EN EL RESPECTIVOS TÍTULO DE PROPIEDAD DE CADA UNIDAD. El amueblamiento no está incluido en las unidades, siendo a mero efecto ilustrativo. Los términos incorporados en el mismo forman parte de una promoción con una vigencia limitada por lo que sus términos no resultarán vinculantes fuera de los términos y plazos expresados, debiendo los interesados comunicarse al número especificado en la presente a los efectos de procurarse toda información. Unidades sujetas a disponibilidad y/o stock de ventas en el Edificio Rotunda al Lago, Canelones, República Oriental de Uruguay.

rotundaallago.com



ROTUNDA AL LAGO

BY
VITRIUM⁺
CAPITAL

2 DORMITORIOS

Proyecto sujeto a la aprobación del Poder Ejecutivo (Ley 18.795 de la ROU, normas reglamentarias, modificativas). Las unidades del proyecto pueden ser adquiridas mediante crédito, resultando aplicable lo previsto en las Leyes 18.795 y 16.760, y decretos reglamentarios. Todas las imágenes, videos descripciones y terminaciones de las unidades aquí representadas, son meramente ILUSTRATIVAS, preliminares, estimativas y están sujetas a modificaciones. LAS MEDIDAS EXACTAS SERÁN LAS QUE SE EXPRESAN EN EL RESPECTIVOS TÍTULO DE PROPIEDAD DE CADA UNIDAD. El amueblamiento no está incluido en las unidades, siendo a mero efecto ilustrativo. Los términos incorporados en el mismo forman parte de una promoción con una vigencia limitada por lo que sus términos no resultarán vinculantes fuera de los términos y plazos expresados, debiendo los interesados comunicarse al número especificado en la presente a los efectos de procurarse toda información. Unidades sujetas a disponibilidad y/o stock de ventas en el Edificio Rotunda al Lago, Canelones, República Oriental de Uruguay.



ROTUNDA AL LAGO

BY
VITRIUM⁺
CAPITAL

2 DORMITORIOS

Proyecto sujeto a la aprobación del Poder Ejecutivo (Ley 18.795 de la ROU, normas reglamentarias, modificativas). Las unidades del proyecto pueden ser adquiridas mediante crédito, resultando aplicable lo previsto en las Leyes 18.795 y 16.760, y decretos reglamentarios. Todas las imágenes, videos descripciones y terminaciones de las unidades aquí representadas, son meramente ILUSTRATIVAS, preliminares, estimativas y están sujetas a modificaciones. LAS MEDIDAS EXACTAS SERÁN LAS QUE SE EXPRESAN EN EL RESPECTIVOS TÍTULO DE PROPIEDAD DE CADA UNIDAD. El amueblamiento no está incluido en las unidades, siendo a mero efecto ilustrativo. Los términos incorporados en el mismo forman parte de una promoción con una vigencia limitada por lo que sus términos no resultarán vinculantes fuera de los términos y plazos expresados, debiendo los interesados comunicarse al número especificado en la presente a los efectos de procurarse toda información. Unidades sujetas a disponibilidad y/o stock de ventas en el Edificio Rotunda al Lago, Canelones, República Oriental de Uruguay.



ROTUNDA AL LAGO

BY
VITRIUM[↑]
CAPITAL

3 DORMITORIOS

Proyecto sujeto a la aprobación del Poder Ejecutivo (Ley 18.795 de la ROU, normas reglamentarias, modificativas). Las unidades del proyecto pueden ser adquiridas mediante crédito, resultando aplicable lo previsto en las Leyes 18.795 y 16.760, y decretos reglamentarios. Todas las imágenes, videos descripciones y terminaciones de las unidades aquí representadas, son meramente ILUSTRATIVAS, preliminares, estimativas y están sujetas a modificaciones. LAS MEDIDAS EXACTAS SERÁN LAS QUE SE EXPRESAN EN EL RESPECTIVO TÍTULO DE PROPIEDAD DE CADA UNIDAD. El amueblamiento no está incluido en las unidades, siendo a mero efecto ilustrativo. Los términos incorporados en el mismo forman parte de una promoción con una vigencia limitada por lo que sus términos no resultarán vinculantes fuera de los términos y plazos expresados, debiendo los interesados comunicarse al número especificado en la presente a los efectos de procurarse toda información. Unidades sujetas a disponibilidad y/o stock de ventas en el Edificio Rotunda al Lago, Canelones, Republica Oriental de Uruguay.

rotundaallago.com



ROTUNDA AL LAGO

BY
VITRIUM¹
CAPITAL

3 DORMITORIOS

Proyecto sujeto a la aprobación del Poder Ejecutivo (Ley 18.795 de la ROU, normas reglamentarias, modificativas). Las unidades del proyecto pueden ser adquiridas mediante crédito, resultando aplicable lo previsto en las Leyes 18.795 y 16.760, y decretos reglamentarios. Todas las imágenes, videos descripciones y terminaciones de las unidades aquí representadas, son meramente ILUSTRATIVAS, preliminares, estimativas y están sujetas a modificaciones. LAS MEDIDAS EXACTAS SERÁN LAS QUE SE EXPRESAN EN EL RESPECTIVOS TÍTULO DE PROPIEDAD DE CADA UNIDAD. El amueblamiento no está incluido en las unidades, siendo a mero efecto ilustrativo. Los términos incorporados en el mismo forman parte de una promoción con una vigencia limitada por lo que sus términos no resultarán vinculantes fuera de los términos y plazos expresados, debiendo los interesados comunicarse al número especificado en la presente a los efectos de procurarse toda información. Unidades sujetas a disponibilidad y/o stock de ventas en el Edificio Rotunda al Lago, Canelones, República Oriental de Uruguay.



ROTUNDA
AL LAGO

BY
VITRIUM
CAPITAL

rotundaallago.com

PLANTA BAJA

COCHERAS

AMENITIES

ROTUNDA AL LAGO

BY
VITRIUM
CAPITAL

AMENITIES

PLAYROOM

SUM/PARRILLEROS

PISCINA

SOLARIUM

CAFE ROTUNDA

WELLNESS POINT & SPA

GUARDERÍA NÁUTICA

GYM

PET SPA

BIKE PARKING

POCKET PARK

PLAZA DE RECREACIÓN

POCKET PARK

HALL DE ACCESO

HALL DE ACCESO

HALL DE ACCESO

HALL DE ACCESO

BIKE PARKING

PLAZA DE JUEGOS

PLAZA DE JUEGOS

BIKE PARKING

BIKE PARKING



DESCUBIERTAS

01 - 03 - 05 - 07 - 09 - 11 - 13 - 14
Lateral | 5 m x 2,25 m Total 11,25 m²

02 - 04 - 06 - 08 - 10 - 12
Lateral | 5 m x 2,50 m Total 12,50 m²

155 - 157 - 159 - 161 - 163 - 165 - 167 - 168
Lateral | 5 m x 2,25 m Total 11,25 m²

156 - 158 - 160 - 162 - 164 - 166
Lateral | 5 m x 2,50 m Total 12,50 m²

DESCUBIERTAS

41 - 43 - 45 - 49 - 50 - 51 - 53 - 55 - 59 - 60
Central | 5 m x 2,25 m Total 11,25 m²

42 - 44 - 46 - 47 - 48 - 52 - 54 - 56 - 57 - 58
Central | 5 m x 2,50 m Total 12,50 m²

109 - 111 - 113 - 117 - 118 - 119 - 121 - 123 - 127 - 128
Central | 5 m x 2,25 m Total 11,25 m²

110 - 112 - 114 - 115 - 116 - 120 - 122 - 124 - 125 - 126
Central | 5 m x 2,50 m Total 12,50 m²

SEMICUBIERTAS

15 - 17 - 19 - 21 - 23 - 25 - 27 - 30 - 32 - 34 - 36 - 38 - 40
Torre 1 | 5 m x 2,25 m Total 11,25 m²

16 - 18 - 20 - 22 - 24 - 26 - 28 - 29 - 31 - 33 - 35 - 37 - 39
Torre 1 | 5 m x 2,50 m Total 12,50 m²

61 - 63 - 65 - 67 - 69 - 71 - 74 - 76 - 78 - 80 - 82 - 84
Torre 2 | 5 m x 2,25 m Total 11,25 m²

62 - 64 - 66 - 68 - 70 - 72 - 73 - 75 - 77 - 79 - 81 - 83
Torre 2 | 5 m x 2,50 m Total 12,50 m²

SEMICUBIERTAS

85 - 87 - 89 - 91 - 93 - 95 - 98 - 100 - 102 - 104 - 106 - 108
Torre 3 | 5 m x 2,25 m Total 11,25 m²

86 - 88 - 90 - 92 - 94 - 96 - 97 - 99 - 101 - 103 - 105 - 107
Torre 3 | 5 m x 2,50 m Total 12,50 m²

129 - 131 - 133 - 135 - 137 - 139 - 142 - 144 - 146 - 148 - 150 - 152 - 154
Torre 4 | 5 m x 2,25 m Total 11,25 m²

130 - 132 - 134 - 136 - 138 - 140 - 141 - 143 - 145 - 147 - 149 - 151 - 153
Torre 4 | 5 m x 2,50 m Total 12,50 m²

Proyecto sujeto a la aprobación del Poder Ejecutivo (Ley 18.795 de la ROU, normas reglamentarias, modificativas). Las unidades del proyecto pueden ser adquiridas mediante crédito, resultando aplicable lo previsto en las Leyes 18.795 y 16.760, y decretos reglamentarios. Todas las imágenes, videos descripciones y terminaciones de las unidades aquí representadas, son meramente ILUSTRATIVAS, preliminares, estimativas y están sujetas a modificaciones. LAS MEDIDAS EXACTAS SERÁN LAS QUE SE EXPRESAN EN EL RESPECTIVOS TÍTULO DE PROPIEDAD DE CADA UNIDAD. El amueblamiento no está incluido en las unidades, siendo a mero efecto ilustrativo. Los términos incorporados en el mismo forman parte de una promoción con una vigencia limitada por lo que sus términos no resultarán vinculantes fuera de los términos y plazos expresados, debiendo los interesados comunicarse al número especificado en la presente a los efectos de procurarse toda información. Unidades sujetas a disponibilidad y/o stock de ventas en el Edificio Rotunda al Lago, Canelones, Republica Oriental de Uruguay.

ROTUNDA
AL LAGO

BY
VITRIUM
CAPITAL

rotundaallago.com

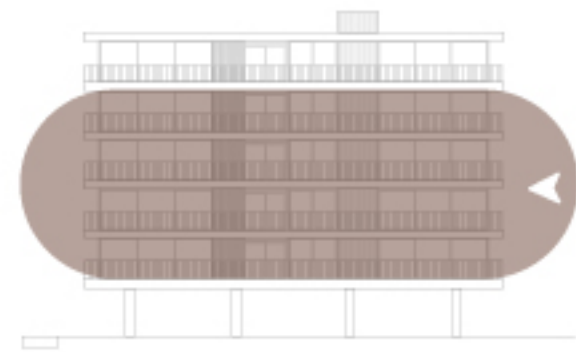
PLANTAS
GENERALES

TORRE 1

TORRE 3

ROTUNDA AL LAGO

BY
VITRIUM
CAPITAL



PISO 1 A PISO 4

TORRE 1 Y TORRE 3

1 DORMITORIO

UF 102 a UF 402	Total 60,91 m ²	Sup. cubierta 38,07 m ²	Balcón 13,53 m ²	CDM 9,31 m ²
UF 104 a UF 404	Total 67,72 m ²	Sup. cubierta 45,55 m ²	Balcón 12,77 m ²	CDM 9,4 m ²
UF 105 a UF 405	Total 62,57 m ²	Sup. cubierta 40,58 m ²	Balcón 12,61 m ²	CDM 9,38 m ²
UF 108 a UF 408	Total 59,69 m ²	Sup. cubierta 36,88 m ²	Balcón 13,55 m ²	CDM 9,26 m ²

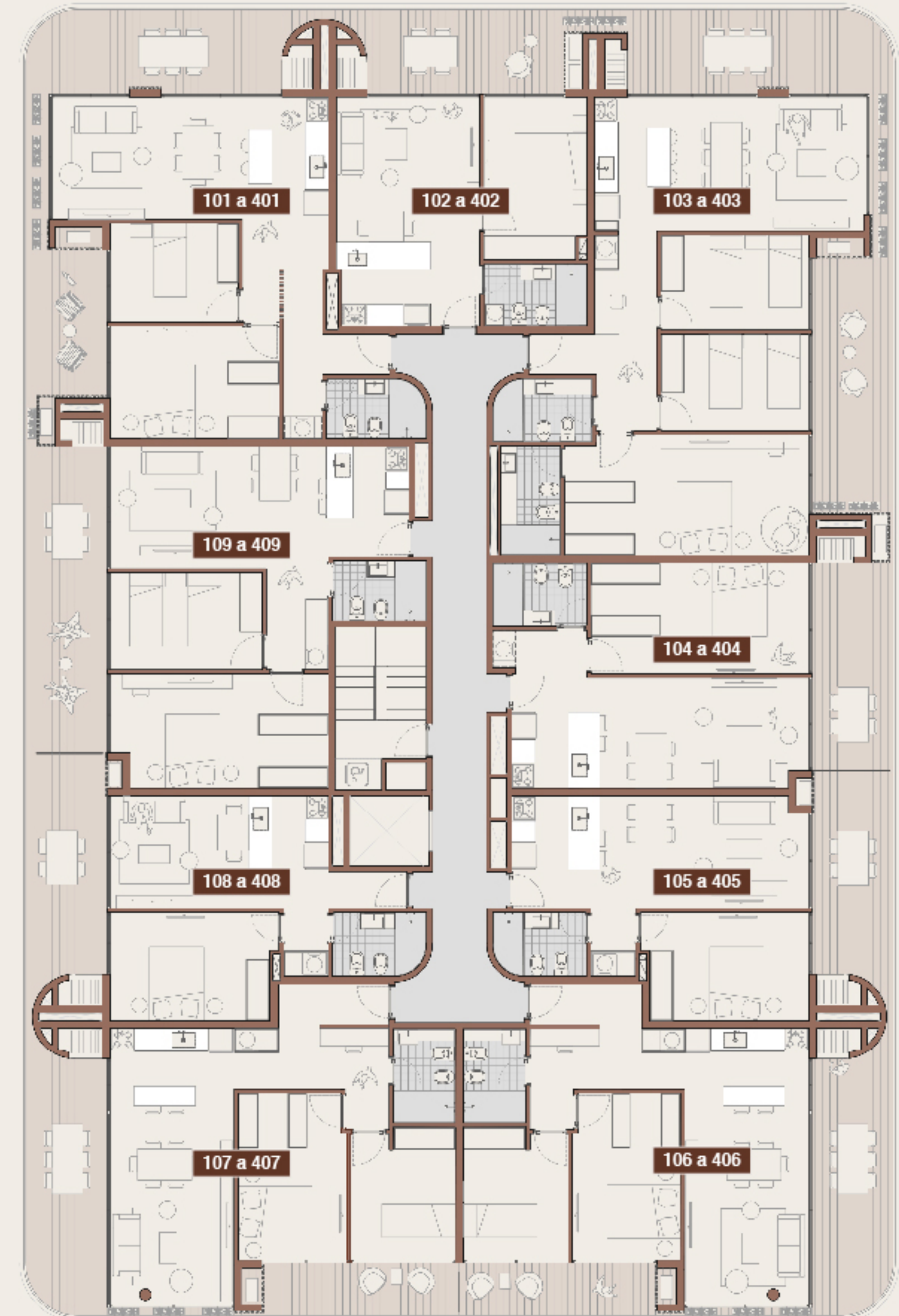
2 DORMITORIOS

UF 101 a UF 401	Total 100,85 m ²	Sup. cubierta 59,93 m ²	Balcón 26,56 m ²	CDM 14,39 m ²
UF 106 a UF 406	Total 97,1 m ²	Sup. cubierta 63,53 m ²	Balcón 22,97 m ²	CDM 13,6 m ²
UF 107 a UF 407	Total 97,1 m ²	Sup. cubierta 63,53 m ²	Balcón 22,97 m ²	CDM 13,6 m ²
UF 109 a UF 409	Total 89,93 m ²	Sup. cubierta 59,17 m ²	Balcón 18,25 m ²	CDM 12,51 m ²

3 DORMITORIOS

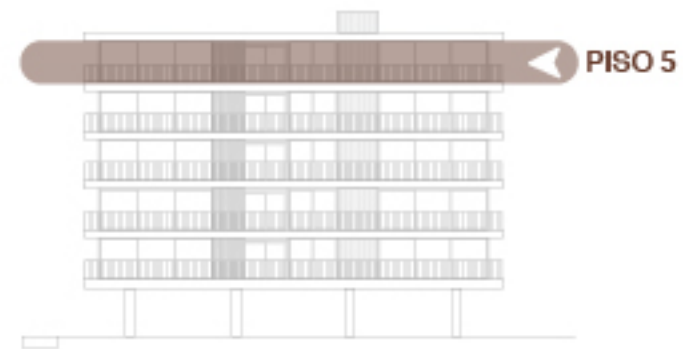
UF 103 a UF 403	Total 134,35 m ²	Sup. cubierta 83,58 m ²	Balcón 33,17 m ²	CDM 17,6 m ²
-----------------	-----------------------------	------------------------------------	-----------------------------	-------------------------

Proyecto sujeto a la aprobación del Poder Ejecutivo (Ley 18.795 de la ROU, normas reglamentarias, modificativas). Las unidades del proyecto pueden ser adquiridas mediante crédito, resultando aplicable lo previsto en las Leyes 18.795 y 16.760, y decretos reglamentarios. Todas las imágenes, videos descripciones y terminaciones de las unidades aquí representadas, son meramente ILUSTRATIVAS, preliminares, estimativas y están sujetas a modificaciones. LAS MEDIDAS EXACTAS SERÁN LAS QUE SE EXPRESAN EN EL RESPECTIVOS TÍTULO DE PROPIEDAD DE CADA UNIDAD. El amueblamiento no está incluido en las unidades, siendo a mero efecto ilustrativo. Los términos incorporados en el mismo forman parte de una promoción con una vigencia limitada por lo que sus términos no resultarán vinculantes fuera de los términos y plazos expresados, debiendo los interesados comunicarse al número especificado en la presente a los efectos de procurarse toda información. Unidades sujetas a disponibilidad y/o stock de ventas en el Edificio Rotunda al Lago, Canelones, Republica Oriental de Uruguay.



ROTUNDA AL LAGO

BY
VITRIUM
CAPITAL



TORRE 1 Y TORRE 3

1 DORMITORIO

UF 502	Total 61,34 m ²	Sup. cubierta 35,36 m ²	Balcón 16,19 m ²	CDM 9,79 m ²
UF 504	Total 68,19 m ²	Sup. cubierta 45,55 m ²	Balcón 12,77 m ²	CDM 9,91 m ²

3 DORMITORIOS

UF 501	Total 138,23 m ²	Sup. cubierta 81,11 m ²	Balcón 36,73 m ²	CDM 20,39 m ²
UF 503	Total 135,34 m ²	Sup. cubierta 81,25 m ²	Balcón 36,02 m ²	CDM 18,07 m ²
UF 505	Total 160,59 m ²	Sup. cubierta 88,08 m ²	Balcón 50,66 m ²	CDM 21,85 m ²
UF 506	Total 155,67 m ²	Sup. cubierta 84 m ²	Balcón 49,91 m ²	CDM 21,76 m ²

Proyecto sujeto a la aprobación del Poder Ejecutivo (Ley 18.795 de la ROU, normas reglamentarias, modificativas). Las unidades del proyecto pueden ser adquiridas mediante crédito, resultando aplicable lo previsto en las Leyes 18.795 y 16.760, y decretos reglamentarios. Todas las imágenes, videos descripciones y terminaciones de las unidades aquí representadas, son meramente ILUSTRATIVAS, preliminares, estimativas y están sujetas a modificaciones. LAS MEDIDAS EXACTAS SERÁN LAS QUE SE EXPRESAN EN EL RESPECTIVOS TÍTULO DE PROPIEDAD DE CADA UNIDAD. El amueblamiento no está incluido en las unidades, siendo a mero efecto ilustrativo. Los términos incorporados en el mismo forman parte de una promoción con una vigencia limitada por lo que sus términos no resultarán vinculantes fuera de los términos y plazos expresados, debiendo los interesados comunicarse al número especificado en la presente a los efectos de procurarse toda información. Unidades sujetas a disponibilidad y/o stock de ventas en el Edificio Rotunda al Lago, Canelones, Republica Oriental de Uruguay.



ROTUNDA
AL LAGO

BY
VITRIUM
CAPITAL

rotundaallago.com

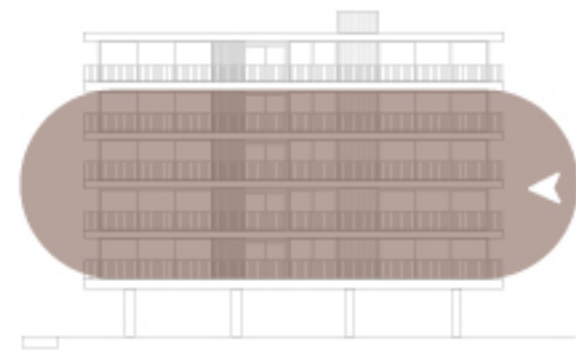
PLANTAS
GENERALES

TORRE 2

TORRE 4

ROTUNDA AL LAGO

BY
VITRIUM
CAPITAL



PISO 1 A PISO 4

TORRE 2 Y TORRE 4

1 DORMITORIO

UF 102 a UF 402	Total 60,91 m ²	Sup. cubierta 38,07 m ²	Balcón 13,63 m ²	CDM 9,31 m ²
UF 105 a UF 405	Total 59,69 m ²	Sup. cubierta 36,88 m ²	Balcón 13,55 m ²	CDM 9,26 m ²
UF 108 a UF 408	Total 62,57 m ²	Sup. cubierta 40,58 m ²	Balcón 12,61 m ²	CDM 9,38 m ²
UF 109 a UF 409	Total 67,72 m ²	Sup. cubierta 45,55 m ²	Balcón 12,77 m ²	CDM 9,4 m ²

2 DORMITORIOS

UF 103 a UF 403	Total 100,85 m ²	Sup. cubierta 59,93 m ²	Balcón 26,53 m ²	CDM 14,39 m ²
UF 104 a UF 404	Total 89,93 m ²	Sup. cubierta 59,17 m ²	Balcón 18,25 m ²	CDM 12,51 m ²
UF 106 a UF 406	Total 97,1 m ²	Sup. cubierta 60,53 m ²	Balcón 22,97 m ²	CDM 13,6 m ²
UF 107 a UF 407	Total 97,1 m ²	Sup. cubierta 60,53 m ²	Balcón 22,97 m ²	CDM 13,6 m ²

3 DORMITORIOS

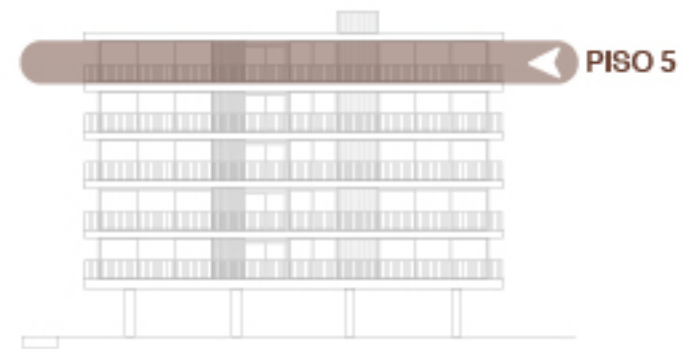
UF 101 a UF 401	Total 134,35 m ²	Sup. cubierta 83,58 m ²	Balcón 33,17 m ²	CDM 17,6 m ²
-----------------	-----------------------------	------------------------------------	-----------------------------	-------------------------

Proyecto sujeto a la aprobación del Poder Ejecutivo (Ley 18.795 de la ROU, normas reglamentarias, modificativas). Las unidades del proyecto pueden ser adquiridas mediante crédito, resultando aplicable lo previsto en las Leyes 18.795 y 16.760, y decretos reglamentarios. Todas las imágenes, videos descripciones y terminaciones de las unidades aquí representadas, son meramente ILUSTRATIVAS, preliminares, estimativas y están sujetas a modificaciones. LAS MEDIDAS EXACTAS SERÁN LAS QUE SE EXPRESAN EN EL RESPECTIVOS TÍTULO DE PROPIEDAD DE CADA UNIDAD. El amueblamiento no está incluido en las unidades, siendo a mero efecto ilustrativo. Los términos incorporados en el mismo forman parte de una promoción con una vigencia limitada por lo que sus términos no resultarán vinculantes fuera de los términos y plazos expresados, debiendo los interesados comunicarse al número especificado en la presente a los efectos de procurarse toda información. Unidades sujetas a disponibilidad y/o stock de ventas en el Edificio Rotunda al Lago, Canelones, Republica Oriental de Uruguay.



ROTUNDA AL LAGO

BY
VITRIUM
CAPITAL



TORRE 2 Y TORRE 4

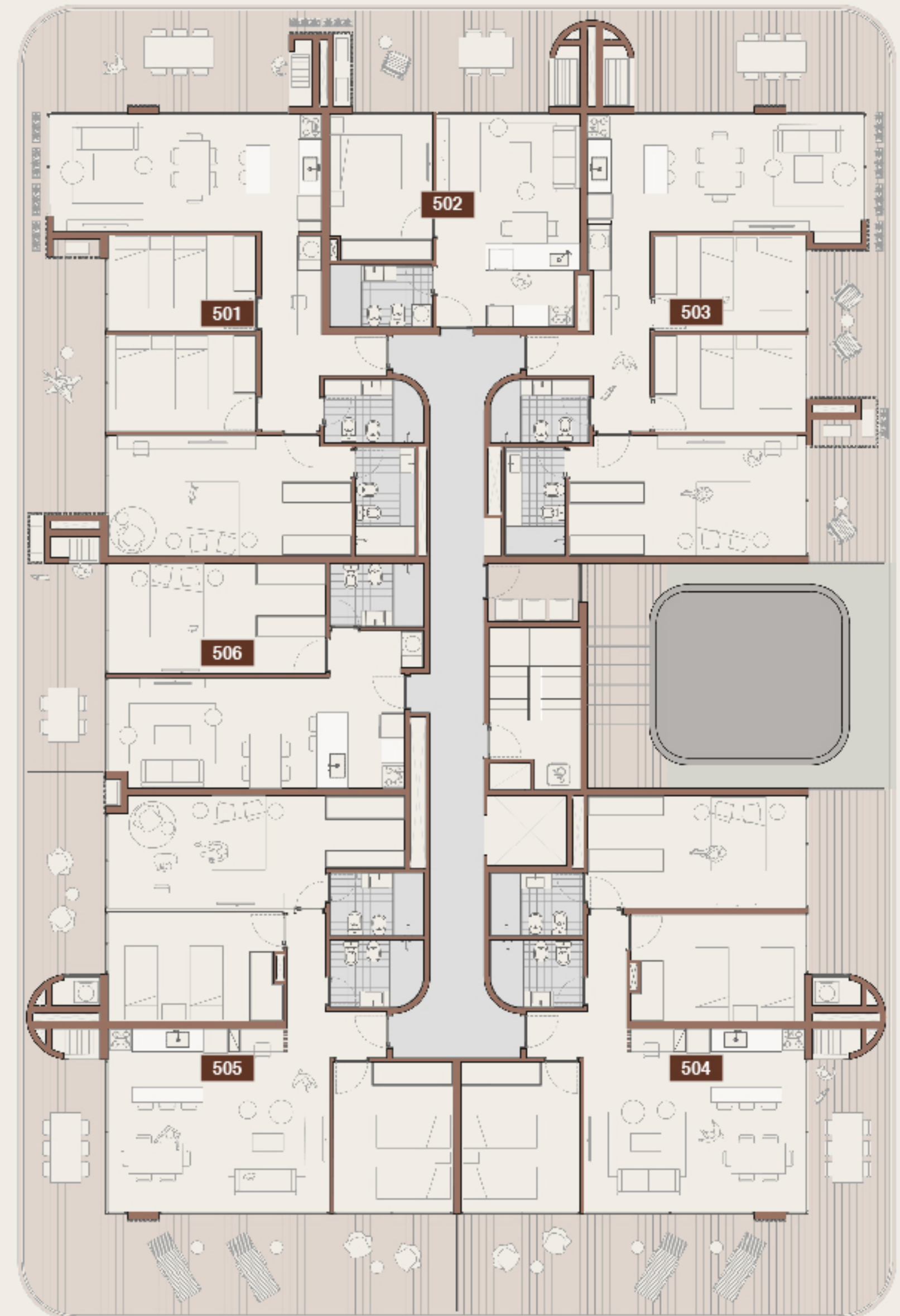
1 DORMITORIO

UF 502	Total 61,34 m ²	Sup. cubierta 35,36 m ²	Balcón 16,19 m ²	CDM 9,79 m ²
UF 506	Total 68,19 m ²	Sup. cubierta 45,55 m ²	Balcón 12,73 m ²	CDM 9,91 m ²

3 DORMITORIOS

UF 501	Total 135,34 m ²	Sup. cubierta 81,25 m ²	Balcón 36,02 m ²	CDM 18,07 m ²
UF 503	Total 138,23 m ²	Sup. cubierta 81,11 m ²	Balcón 36,73 m ²	CDM 20,39 m ²
UF 504	Total 155,67 m ²	Sup. cubierta 84 m ²	Balcón 49,91 m ²	CDM 21,76 m ²
UF 505	Total 160,59 m ²	Sup. cubierta 88,08 m ²	Balcón 50,66 m ²	CDM 21,85 m ²

Proyecto sujeto a la aprobación del Poder Ejecutivo (Ley 18.795 de la ROU, normas reglamentarias, modificativas). Las unidades del proyecto pueden ser adquiridas mediante crédito, resultando aplicable lo previsto en las Leyes 18.795 y 16.760, y decretos reglamentarios. Todas las imágenes, videos descripciones y terminaciones de las unidades aquí representadas, son meramente ILUSTRATIVAS, preliminares, estimativas y están sujetas a modificaciones. LAS MEDIDAS EXACTAS SERÁN LAS QUE SE EXPRESAN EN EL RESPECTIVOS TÍTULO DE PROPIEDAD DE CADA UNIDAD. El amueblamiento no está incluido en las unidades, siendo a mero efecto ilustrativo. Los términos incorporados en el mismo forman parte de una promoción con una vigencia limitada por lo que sus términos no resultarán vinculantes fuera de los términos y plazos expresados, debiendo los interesados comunicarse al número especificado en la presente a los efectos de procurarse toda información. Unidades sujetas a disponibilidad y/o stock de ventas en el Edificio Rotunda al Lago, Canelones, Republica Oriental de Uruguay.



ROTUNDA
AL LAGO

BY
VITRIUM
CAPITAL



ROTUNDA
AL LAGO

BY
VITRIUM
CAPITAL



rotundaallago.com

ventas@vitriumcapital.com
brokers@vitriumcapital.com

USA | +1 305 567 3373

Argentina | +54 9 11 6601 7847

Uruguay | +598 96 988 954

Paraguay | +595 991 978428